

# Spelformer 23/24

Bandyförbundet Distrikt Stockholm





# För barnens bästa

Leken är barnets värld där de fantiserar och prövar sina begränsningar. Barn leker för att det är roligt, och leken är nödvändig för att barn ska må bra och utvecklas. Det är genom leken barnen lär sig att hantera olika situationer och utveckla färdigheter, oavsett om det är träning eller match. Därför ska vi ge dem bästa möjliga förutsättningar.

# Spelformer

## 3 mot 3

- 7-9 år
- Individuellt spel

## 5 mot 5

- 9-10 år
- Spel med närmaste medspelare

## 7 mot 7

- 11-13 år
- Kollektivt spel med flera spelare

## 9 mot 9

- 13-15 år
- Kollektivt spel mellan lagdelar

## 11 mot 11

- 16 år och uppåt
- Kollektivt spel med hela laget

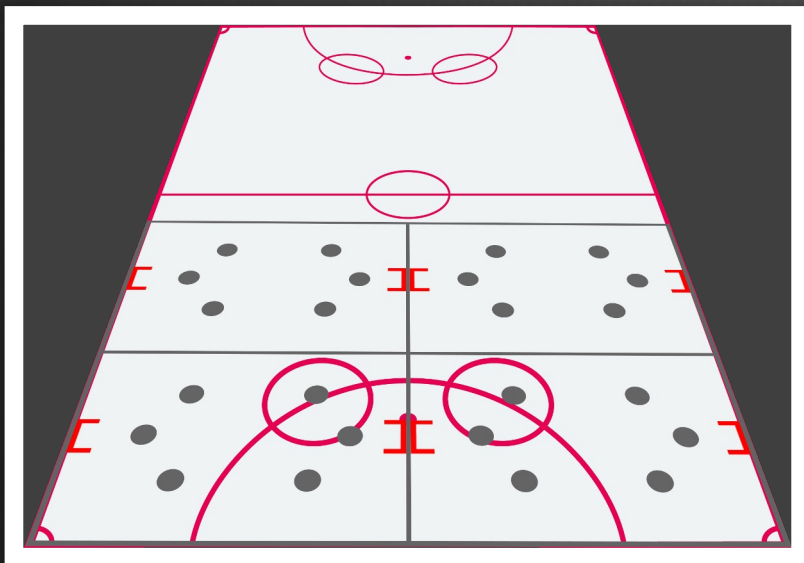
# Syfte

- Så många som möjligt så länge som möjligt
  - Mindre ytor och färre spelare = Högre delaktighet
  - Individuell utveckling
- Naturlig stegring
  - Minskar steget mellan spelformerna
  - Attraktivare verksamhet
- Stöd av senaste forskningen i barnidrott
  - Större utrymme för barnen att leka och lära
  - Ökar chansen för varje barn att kunna delta längre



# Seriestructur

<b>3 mot 3</b>	<b>5 mot 5</b>	<b>7 mot 7</b>	<b>9 mot 9</b>	<b>11 mot 11</b>
			U15	U16 ->
			U14	
		U13	U13	
		U12		
		U11		
	U10			
U9	U9			
U8				



# 3 mot 3

**MÅTT:** Cirka. 20x12 meter, sarg runtom

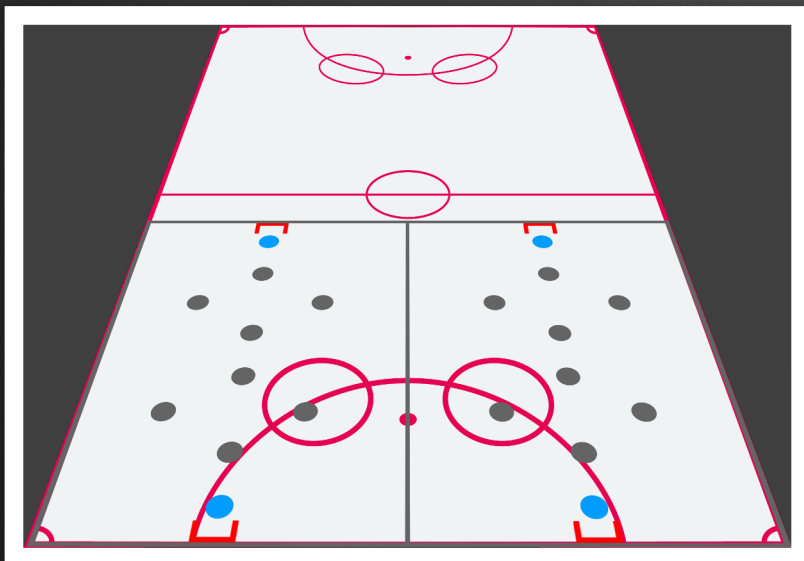
**STORLEK MÅL:** Småmål

**SPELTID:** 2x6 minuter

**ANTAL SPELARE:** 3 spelare per lag på planen (Ingen målvakt)

## REGLER

- Alla fasta situationer är indirekta (får ej skjutas direkt i mål).
- Avståndet är tre meter.
- Straff och hörna tillämpas ej.
- Avslag tillämpas ej.
- Utvisning tillämpas ej.
- Om bollen hamnar utanför planen kastas den tillbaka in i spel igen.
- Vid underläge med fyra mål eller mer får laget som ligger under spela med fyra spelare tills ställningen är lika.



# 5 mot 5

**MÅTT:** Cirka 40x20 meter, sarg runtom

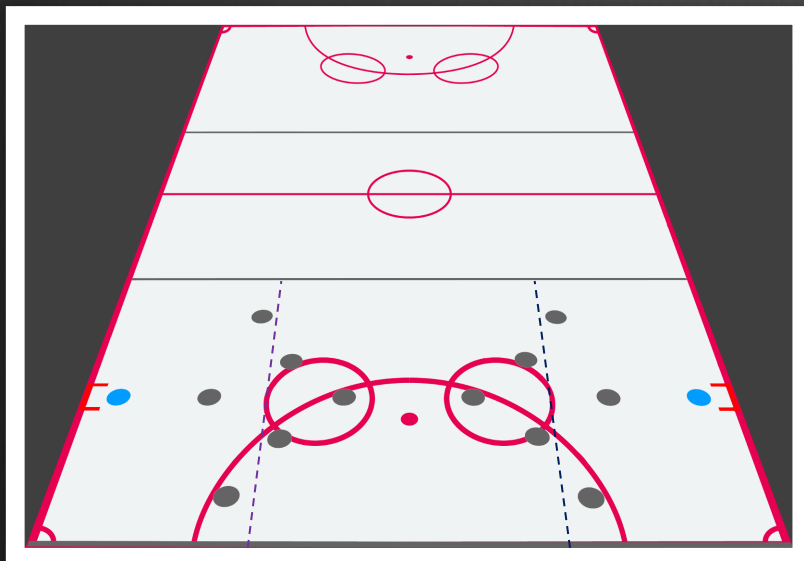
**STORLEK MÅL:** 7m7-mål

**SPELTID:** 2x15 minuter

**ANTAL SPELARE:** 4 spelare och 1 målvakt per lag på planen

## REGLER

- Alla fasta situationer är indirekta (får ej skjutas direkt i mål).
- Avståndet är fem meter.
- Straff och hörna tillämpas ej.
- Utvisning tillämpas ej.
- Avslag efter mål.
- Om bollen hamnar utanför planen blir det inslag till motsatt lag.
- Retreatlinje = Vid målvaktsutkast ska det andra laget backa till sin egen planhalva (retreatlinje) och stanna där tills bollen lämnat målvaktens händer.
- Målvaktsutkast behöver ta i isen eller på annan spelare (Oavsett lag) innan mittlinjen.
- Vid underläge med fyra mål eller mer får laget som ligger under spela med sex spelare tills ställningen är lika.



# 7 mot 7 (U12 & U11)

**MÅTT:** Ca. 60x30 meter, sarg längs långsidorna (3 planer)

**STORLEK MÅL:** 250x160 centimeter (7 mot 7 mål)

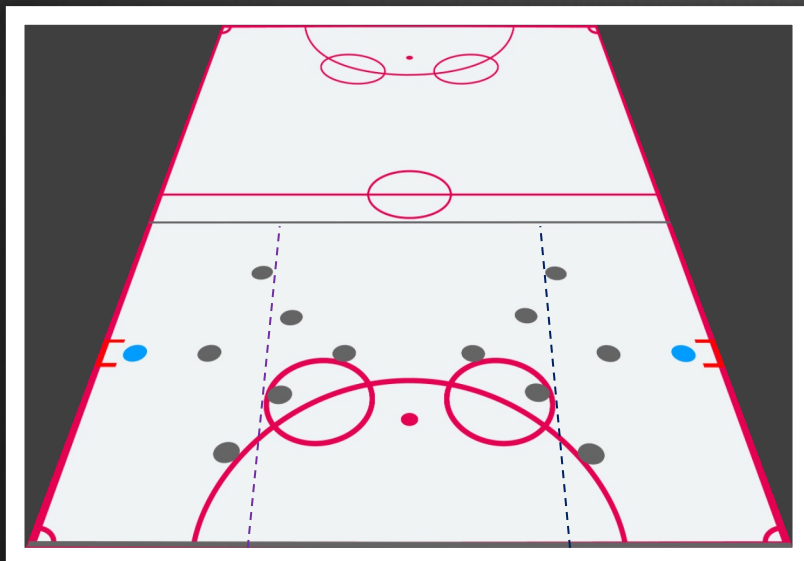
**SPELTID:** 2x20 minuter

**ANTAL SPELARE:** 6 spelare och 1 målvakt per lag på planen

## REGLER

- Alla fasta situationer är direkta (får skjutas direkt i mål).
- Straff och hörna tillämpas ej.
- Avslag efter mål.
- Avståndet är fem meter.
- Utvisad spelare ersätts av annan spelare (personlig utvisning). Samtliga utvisningar är 3 min.
- Om bollen hamnar utanför planen blir det inslag till motsatt lag.
- Retreatlinje = Vid målvaktsutkast ska det andra laget backa till sin retreatlinjen på offensiv planhalva och stanna där tills bollen lämnat målvaktens händer. Retreatlinjen markeras ut med ex. koner vid sidan om planen.
- Målvaktsutkast behöver ta i isen eller på annan spelare (Oavsett lag) innan mittlinjen.
- Vid underläge med fyra mål eller mer får laget som ligger under spela med åtta spelare tills ställningen är lika.





# 7 mot 7 (U13)

**MÅTT:** Ca. 60x45 meter, sarg längs långsidorna (2 planer)

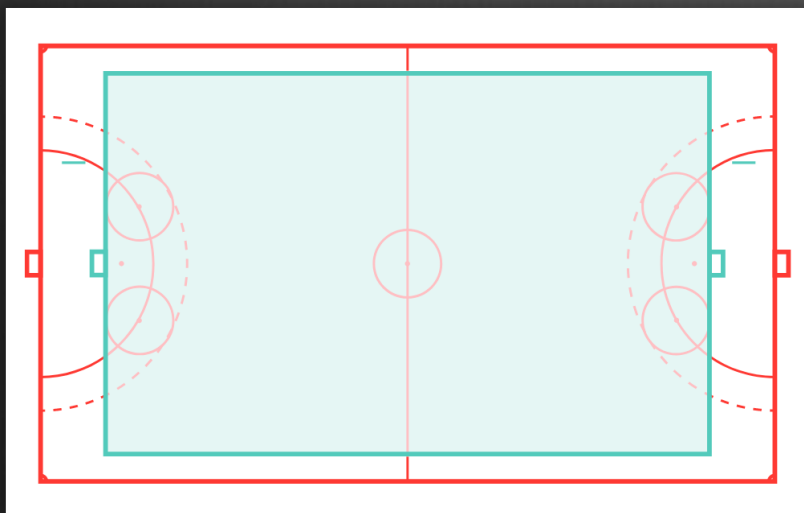
**STORLEK MÅL:** 350x250 centimeter med nedsänkt ribba (11 mot 11-mål)

**SPELTID:** 2x25 minuter

**ANTAL SPELARE:** 6 spelare och 1 målvakt per lag på planen

## REGLER

- Alla fasta situationer är direkta (får skjutas direkt i mål).
- Straff och hörna tillämpas.
- Avslag efter mål.
- Avståndet är fem meter.
- Utvisad spelare ersätts av annan spelare (personlig utvisning). Samtliga utvisningar är 3 min.
- Om bollen hamnar utanför planen blir det inslag till motsatt lag.
- Retreatlinje = Vid målvaktsutkast ska det andra laget backa till sin retreatlinjen på offensiv planhalva och stanna där tills bollen lämnat målvaktens händer. Retreatlinjen markeras ut med ex. koner vid sidan om planen.
- Målvaktsutkast behöver ta i isen eller på annan spelare (Oavsett lag) innan mittlinjen.
- Vid underläge med fyra mål eller mer får laget som ligger under spela med åtta spelare tills ställningen är lika.



# 9 mot 9

**MÅTT:** Ca. 72x55 meter, sarg längs långsidorna

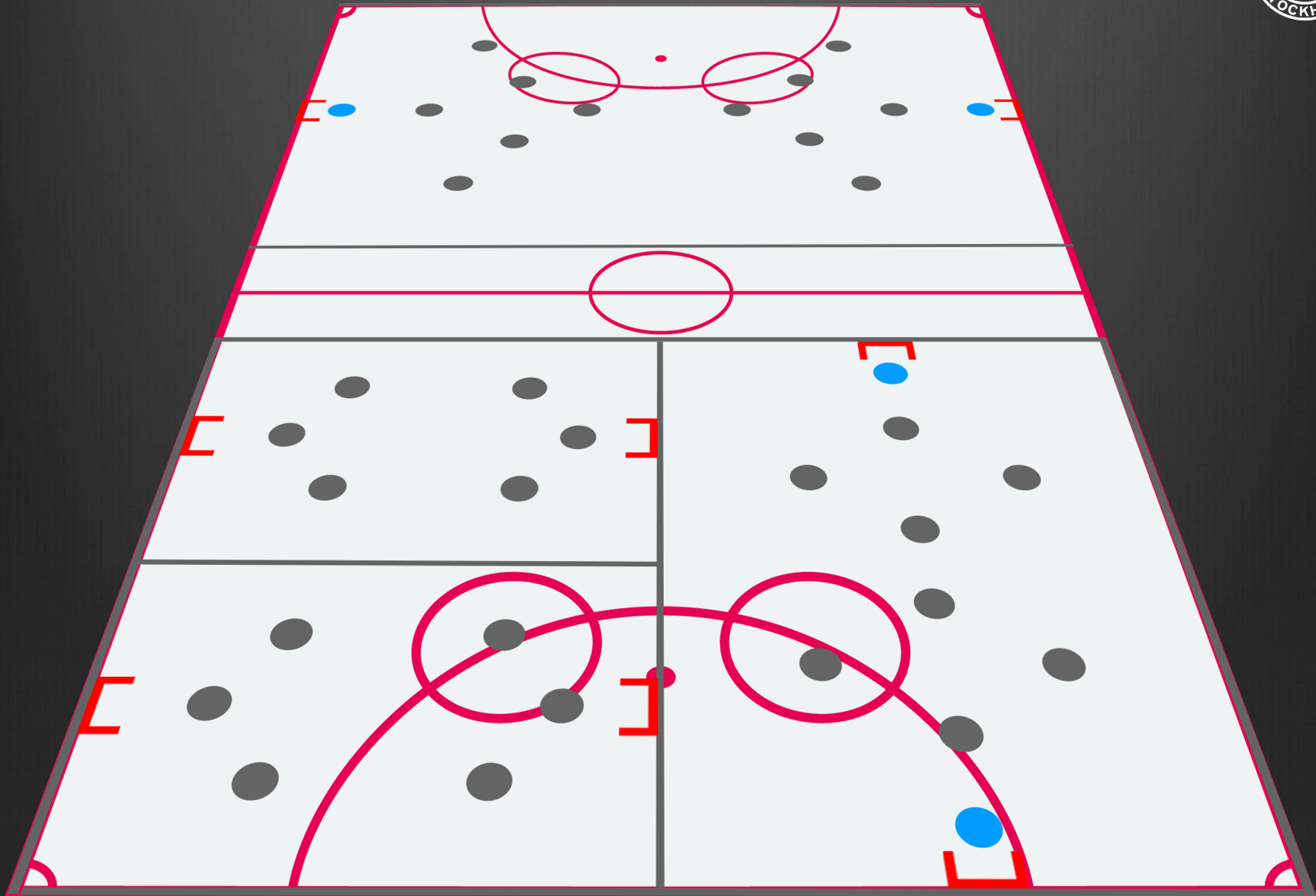
**STORLEK MÅL:** 350x250 centimeter med nedsänkt ribba (11 mot 11-mål)

**SPELTID:** 2x30 minuter

**ANTAL SPELARE:** 8 spelare och 1 målvakt per lag på planen

## REGLER

- Alla fasta situationer är direkta (får skjutas direkt i mål).
- Avståndet är fem meter.
- Straff och hörna tillämpas.
- Straff skjuts från straffområdeslinjen (I 9 m9 är det den sträckande linjen som markerar straffområdeslinjens gränser)
- Avslag efter mål.
- Offside tillämpas.
- Utvisning på 6 och respektive 3 min beroende på förseelsens art. Laget spelar reducerat.
- Om bollen hamnar utanför planen blir det inslag till motsatt lag.





# Domare

- Föreningsdomare
- Under utbildning!



